



# GESTION DOCUMENTAIRE & EXTERNALISATION DE PROCESS

*DIGITAL & RESPONSABLE*

Mobilité

Collaboration

Sécurité



**SNAPSHOT 2024**





**+38**

ANNÉES D'EXPERTISE



**+420**

SALARIÉS 64% RQTH



**+100**

CLIENTS GRANDS COMPTES



DÉPENDANCE CLIENT MAJEUR

**< 12%**



**3**

SITES DE  
PRODUCTION CERTIFIÉS



CONTRIBUTION  
POTENTIELLE OETH CLIENTS

**26%** CA





## GESTION DOCUMENTAIRE

L'Art de la Dématérialisation « Hauts Volumes »

GESTFORM numérise vos documents  
& gère vos fichiers électroniques

GESTFORM valorise vos contenus  
& structure vos enregistrements

Indexation « Métier » pour  
faciliter vos recherches

Qualité de numérisation certifiée  
NF544 (Numérisation Fidèle)



Accessibilité





## EXTERNALISATION DE PROCESS

Un partenaire de confiance au cœur de vos métiers

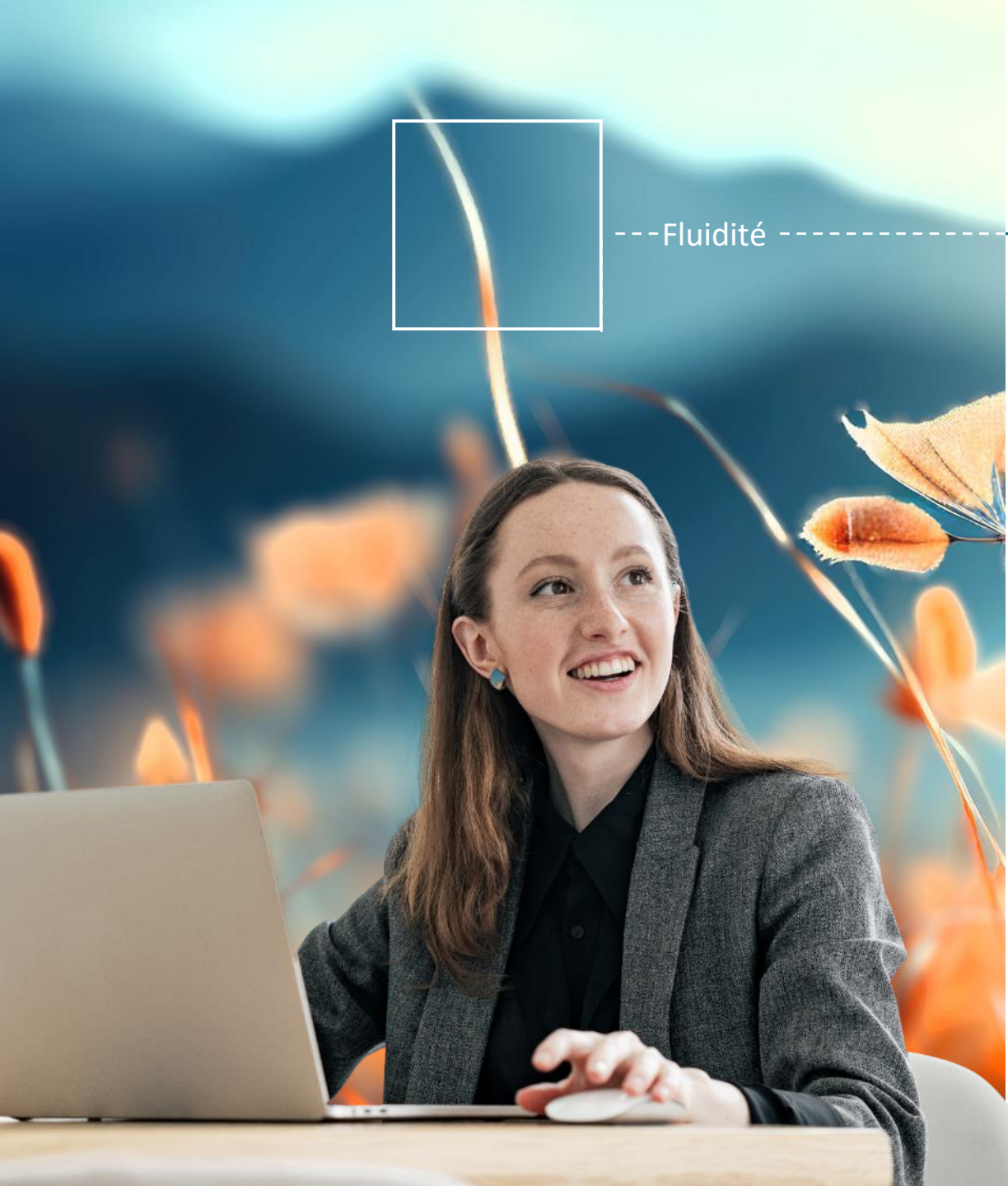
GESTFORM contrôle **complétude**  
& **validité** de vos flux

GESTFORM **applique** vos règles  
administratives & **garantit** vos délais

Directement dans vos outils  
ou par **intégration**

GESTFORM assure  
des **Reportings** pertinents

--- Fluidité ---





Performance

## NOS CERTIFICATIONS

### QUALITÉ

ISO 9001:2015

BUREAU VERITAS  
Certification



### SÉCURITÉ

ISO 27001

BUREAU VERITAS  
Certification



### NF 544 NUMÉRISATION FIDÈLE



PRESTATIONS DE NUMÉRISATION  
FIDÈLE DE DOCUMENTS SUR  
SUPPORT PAPIER  
[www.marque-nf.com](http://www.marque-nf.com)

## NOS ÉVALUATIONS

### RESPONSABILITÉ SOCIALE DES ENTREPRISES

Réalisée en 2017

Évaluation CAP 26000

BUREAU VERITAS  
Certification

[www.bureauveritas.fr/cap26000](http://www.bureauveritas.fr/cap26000)



AGRÈMENT  
ENTREPRISE SOLIDAIRE  
D'UTILITÉ SOCIALE





# NOS SERVICES

*GESTION DOCUMENTAIRE  
& EXTERNALISATION DE PROCESS*



Documents



Flux

Data







# **GESTFORM**

## **BANQUES & ASSURANCES**

### **ON EST LÀ POUR VOUS !**

Réactivité et fiabilité pour votre relation clients et vos fonctions support.

### **PREUVES ET RÉUSSITES :**

Bientôt 20 ans de confiance avec les acteurs majeurs de la Prévoyance  
Dématérialisation et vérification de millions de déclarations de bénéficiaires  
Reconstitution et conformité des parcours cotisants au fil de l'eau  
Dossiers clients structurés, sécurisés, actualisés, pour le KYC

*Confiez-nous vos flux, dossiers, documents. Externalisez votre back-office quotidien pour soulager vos équipes.*

### **DIGITAL ET RESPONSABLE !**





# **GESTFORM**

## **INDUSTRIELS & RECHERCHE**

**ON EST LÀ POUR VOUS !**

Qualification et disponibilité de vos contenus techniques.

**PREUVES ET RÉUSSITES :**

Bientôt 40 années d'archivage de documents de lignes d'assemblage et plans

Aides documentalistes spécialisées en support à l'engineering

Veilles et diffusions ciblées de publications normatives

Aide au respect des règles d'Export Control

*Confiez-nous vos flux, dossiers, documents. Externalisez votre back-office quotidien pour soulager vos équipes.*

**DIGITAL ET RESPONSABLE !**

**AIRBUS**  
GROUP

  
**arianegroup**

  
**cnes**  
CENTRE NATIONAL  
D'ÉTUDES SPATIALES

 **DAHER**

 **DASSAULT**  
AVIATION





# COLLECTIVITÉS & SERVICES À VOCATION PUBLIQUE

## ON EST LÀ POUR VOUS !

Un partenaire qui répond à toutes les exigences de l'Achat Responsable.

## PREUVES ET RÉUSSITES :

Numérisation et structuration de tous dossiers : agents, allocataires, bénéficiaires d'aides, demandes d'urbanisme...

Déploiement du jumeau numérique de votre parc immobilier : collecte et consolidations des données BIM

Consultations citoyennes : traitement des enquêtes et reporting actualisé des résultats.

Sous-traitance avec les acteurs majeurs pour satisfaire vos clauses d'insertion

*Confiez-nous vos flux, dossiers, documents. Externalisez votre back-office quotidien pour soulager vos équipes.*

## DIGITAL ET RESPONSABLE !





# **GESTFORM** **BÂTIMENT & CONSTRUCTION**

## **ON EST LÀ POUR VOUS !**

Du document à la data : les informations d'enjeu pour votre parc immobilier et vos chantiers.

## **PREUVES ET RÉUSSITES :**

Numérisation et structuration de vos dossiers collaborateurs, locataires, chantiers...  
Sécurisation préalable des interventions techniques par **collecte et vérification** (DTA, versions actualisées, relevés terrains...)

Analyse de la **complétude et conformité** des données des maquettes numériques

*Confiez-nous vos flux, dossiers, documents. Externalisez votre back-office quotidien pour soulager vos équipes.*

## **DIGITAL ET RESPONSABLE !**



framatome







# **GESTFORM** **TOUS SECTEURS & SERVICES**

## **ON EST LÀ POUR VOUS !**

Des données et des processus transverses & fiables qui irriguent votre activité.

## **PREUVES ET RÉUSSITES :**

L'expertise confirmée des documents salariés : plus de 500k dossiers collaborateurs numériques structurés sur nos chaînes

De l'achat au relationnel fournisseurs : des rouages fluides pour vos KPI et enjeux financiers P2P

Services FM en délais « VIP » pour la maintenance, le courrier, l'aide à vos collaborateurs et tiers visiteurs

*Confiez-nous vos flux, dossiers, documents. Externalisez votre back-office quotidien pour soulager vos équipes.*

## **DIGITAL ET RESPONSABLE !**

ActionLogement 

AIRFRANCE 

CGI

  
EY

  
orange™

## CO-TRAITANCES RÉUSSIES



NEVERHACK

## INTÉGRATION FLUIDES







# INNOVATIONS & PROJETS

Nouveautés



Développement



Recherche







## L'ÉVOLUTION DE NOS MÉTIERS ?

UN ENJEU MAJEUR !



### DATA

Fiabilisation et  
traitement sécurisés  
de vos données

### FLUX

Contribution  
intégrée à vos  
processus

### DOCUMENTS

Acquisition  
efficace et fluide  
des mises-à-jour

### ARCHIVES

Numérisation et  
structuration de fonds  
documentaires





## OPTIMISEZ LES DONNÉES DU PATRIMOINE IMMOBILIER AVEC LE **BIM**

Maintenance et gestion technique, locative ou fiscale :  
des enjeux environnementaux et économiques croissants.  
La modélisation BIM permet de consolider, partager  
et de simuler la vie d'un patrimoine.

Création ou collecte des **dossiers patrimoniaux**,

**Maj des données** liées à la gestion, l'exploitation et la maintenance,  
Contrôle de **fiches patrimoines**,

**Numérisation** des plans pour modélisation 3D,  
**Contrôle qualité** des maquettes numériques.



## CONTRIBUER À VOTRE DÉCARBONATION

- Reconditionnement de flottes de smartphones
- Pour une diversification **cohérente** avec nos métiers de FM et support aux grandes entreprises
- Pour le développement de l'**employabilité** de nos salariés de profils « manuels »
- Pour affirmer l'**ADN RSE** de GESTFORM

Confiez-nous vos flottes de Smartphones  
& privilégiez l'économie locale et circulaire !

Avec un **partenaire** de dimension européenne : **re!commerce**





## VOTRE CENTRE DE SERVICES PARTAGÉS RH



**GESTION DES  
COMPÉTENCES  
& FORMATION**



**ADMINISTRATION DU  
PERSONNEL & GESTION  
DE LA PAIE**



**ASSURANCE  
& RETRAITE**



**RECRUTEMENT  
& INTÉGRATION**



**GESTION  
SOCIALE & QVT**



**RECONCILIATION  
DES IJSS SUBROGRÉES**







# RSE

## RESPONSABILITÉ SOCIALE DES ENTREPRISES

Environnement



Social



Économique







## RAISON D'ÊTRE ET VALEURS

Chez GESTFORM, l'économique est un moyen mais *l'objectif c'est l'Humain*. Nos salaires et la plupart de nos interlocuteurs le savent, GESTFORM est une Entreprise Adaptée administrée par une *association loi 1901*. L'esprit d'*UNIR\** s'inscrit totalement dans le Développement Durable, la *RSE\*\**.

Par la *performance technique et le bien être de nos salariés*, nous pouvons partager une ambition claire et structurée. L'activité est animée par l'amélioration continue et un management de proximité porteur de nos valeurs.

Ce système est participatif. Il se nomme *PHILAE* : « Par les Hommes et leurs Idées l'Amélioration de l'Entreprise ».

Notre charte « morale » désigne et définit nos valeurs fondatrices : le Respect, la loyauté, la Confiance, la Satisfaction Client et l'Exigence.

Je suis heureux, en tant que Président et  
Directeur Général, de m'engager pour GESTFORM !

**Olivier THÉRON**

\*UNIR : Union Nationale pour l'Insertion et la Réinsertion

\*\*RSE : Responsabilité Sociale des Entreprises :

[Découvrez notre Démarche RSE](#)





## CHOISISSEZ L'EXTERNALISATION RESPONSABLE

Entreprise Adaptée  
sous statut Associatif loi 1901

64% de personnes en situation  
de Handicap & de Travail

26% du montant de vos factures  
déductibles de votre OETH

Accompagnement social  
& développement des compétences

Index égalité  
professionnelle f/h : 93%

Dispositif  
d'intéressement des salariés







Respect

Écogestes

Impact



## RESPONSABILITÉ NUMÉRIQUE DES ENTREPRISES

### RESPECT DE LA VIE PRIVÉE & DES DONNÉES

Conformes au RGPD, nous pratiquons la **réduction des données personnelles**. Elles sont traitées dans notre propre Data center dont les infrastructures sont certifiées, auditables et **basées en France**.

### ACCÈS AU NUMÉRIQUE POUR TOUS

Chez GESTFORM, chaque année, près de **310** sessions de formation internes ou externes sont organisées. Elles sont à **30%** diplômantes, et bénéficient à plus de **60%** de notre effectif. Dans **73%** des cas, elles sont à l'attention de femmes et à **67,4%** pour des personnes en situation de handicap.

### DÉCARBONATION ACTIVE

Développement de l'activité de reconditionnement de smartphones. **480 tonnes de co2 eq\*** économisées par an, soit **13** fois plus que nos propres émissions.

*\*Calcul selon source ADEME : Evaluation de l'impact environnemental d'un ensemble de produits reconditionnés Septembre 2022*



### SOBRIÉTÉ ÉNERGÉTIQUE

Notre Data Center est certifié, avec un parc matériel toujours renouvelé, et moins énergivore : réduction de :

**20%** du nombre de kWh.



## VIVIER DE CANDIDATS POUR VOS RECRUTEMENTS INCLUSIFS

- Maximiser la **réussite** dès l'intégration
- Permettre à chacun de reprendre **confiance** dans un collectif
- Donner le temps nécessaire à l'**apprentissage**
- Garantir l'environnement favorable à l'**évolution** individuelle
- Être un tremplin **positif et respectueux**

[Découvrez le dispositif CDD Tremplins](#)

Management  
Humain





## CINQ VALEURS À PARTAGER

RESPECT

LOYAUTÉ

CONFIANCE

SATISFACTION CLIENT

EXIGENCE







Digital

Inclusion

Responsible



### PARIS

12, avenue de Verdun 1916  
92 250 La Garenne Colombes, France  
Tél : 01.82.82.30.05

### BORDEAUX

Rue des Berles  
33 185 LE HAILLAN, France  
Tél : 05.57.92.49.00

### TOULOUSE

14, rue François Verdier – CS 20077  
31 830 PLAISANCE DU TOUCH CEDEX, France  
Tél : 05.34.51.48.60

### SIÈGE SOCIAL

38, rue François Arago  
ZI du Phare  
33 700 MERIGNAC  
Tél : (+33) 05.57.92.49.00  
[mail@gestform.com](mailto:mail@gestform.com)